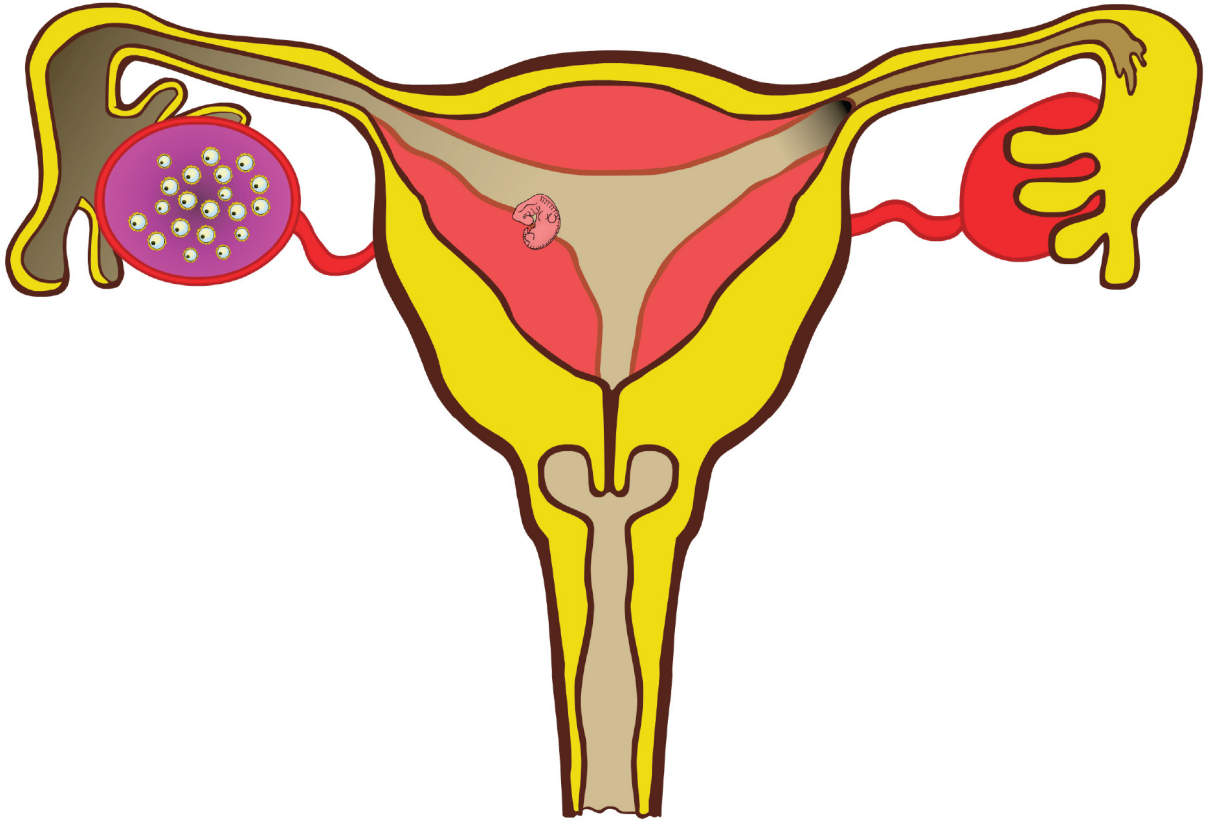
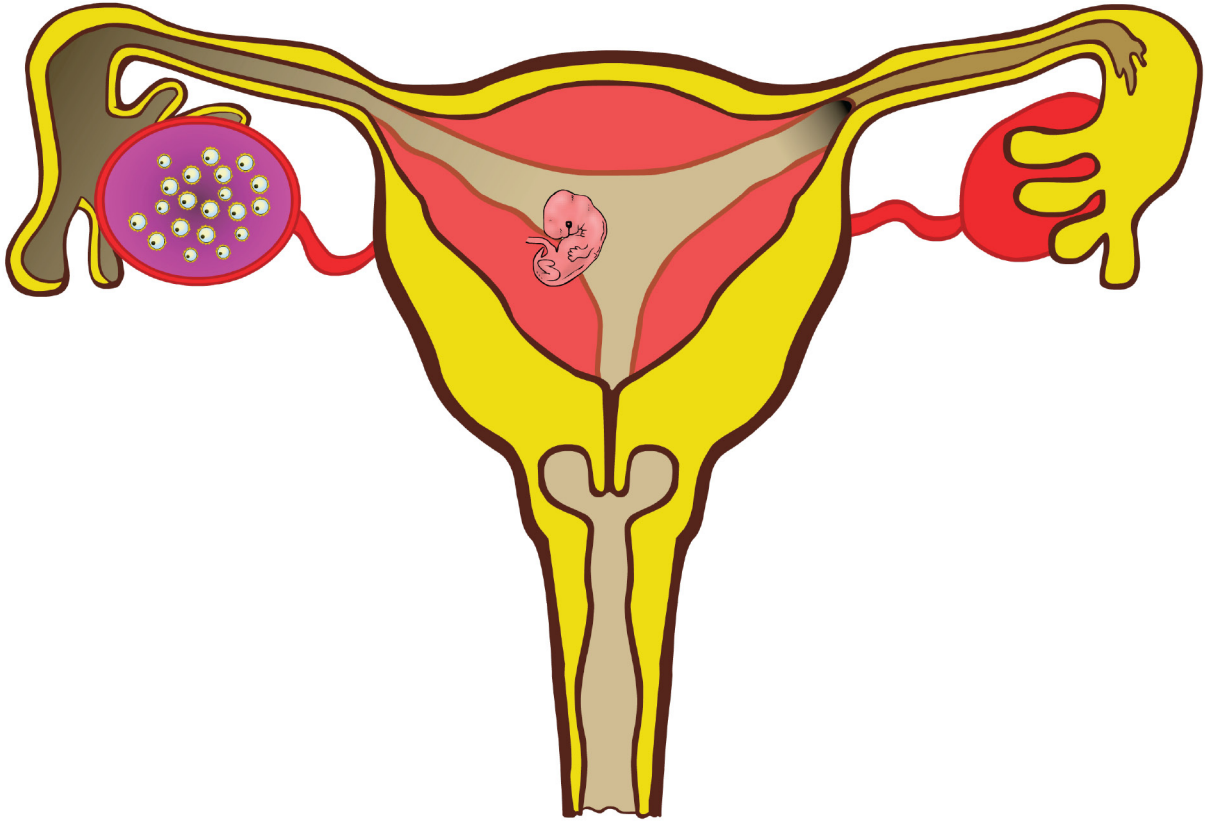


1 mis / 4 wythnos



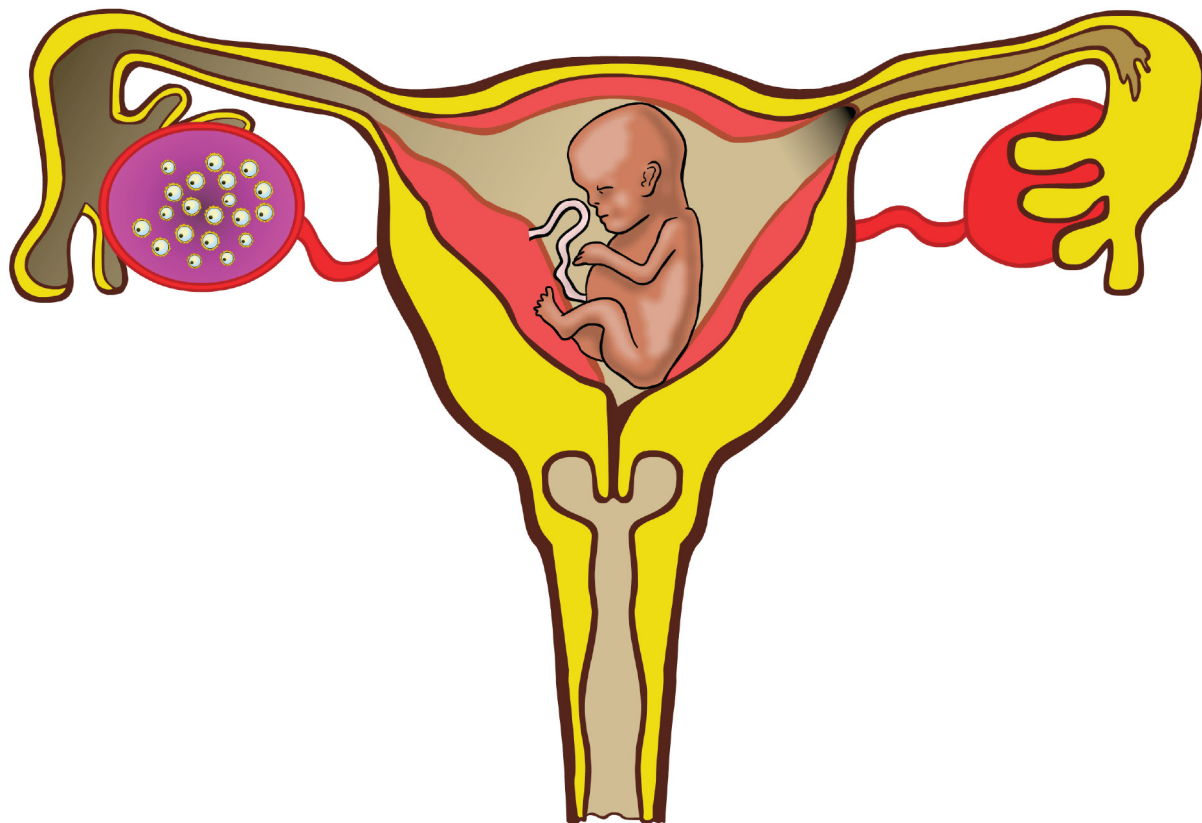
- Mae'r manylion am edrychiad y babi wedi eu gosod - beth fydd rhyw y babi, lliw gwalt, lliw llygaid, pa mor dal y bydd o'n tyfu ac i bwy fydd o'n debyg.
- Erbyn iddo gyrraedd y groth, mae wedi datblygu i fod yn glwstwr o dros 100 o gelloedd ac yn cael ei alw'n embryo.
- Erbyn i'r embryo gyrraedd 1 mis oed mae'r galon wedi dechrau ffurfio.
- Mae'r embryo yr un maint â gronyn reis.
- Nid yw'r fam bob amser yn gwybod ei bod yn feichiog yr adeg hon, gan nad ydyw wedi methu ei mislif.

2 fis / 8 wythnos



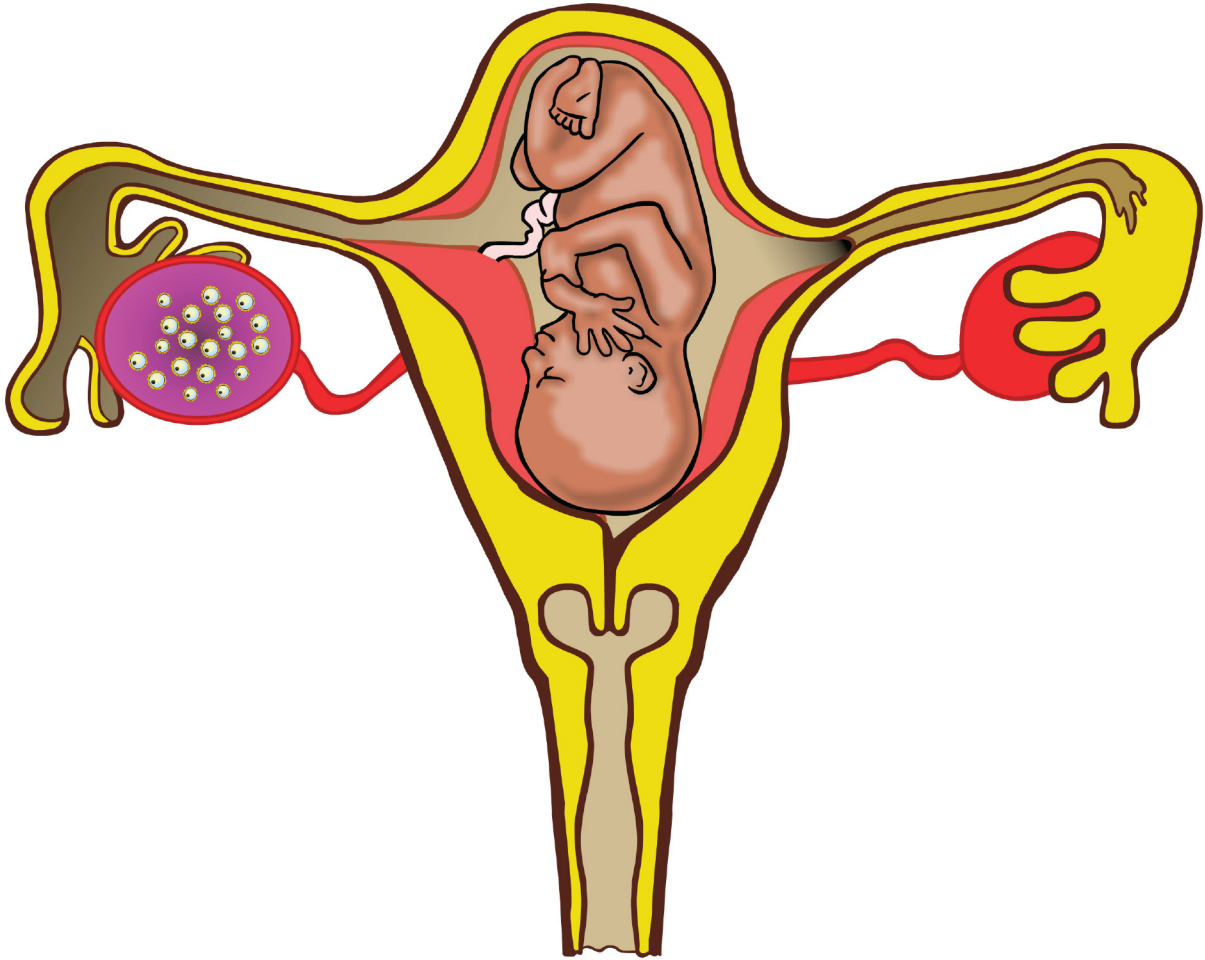
- Mae'r prif organau yn dechrau datblygu - yr ymennydd, ysgy faint, calon, coluddyn, iau a'r arenau.
- Mae'r wyneb yn dechrau cael ei ffurfio - llygaid, ceg a'r tafod. Mae'r pen yn tyfu llawer cynt na gweddill y corff.
- Mae'r coesau, breichiau, dwylo, bysedd, traed a bysedd traed yn dechrau datblygu.
- Mae'r asgwrn cefn yn dechrau tyfu.
- Mae'r babi wedi tyfu i tua 3cm o hyd a'r un maint â bawd eich troed.

3 mis / 12 wythnos



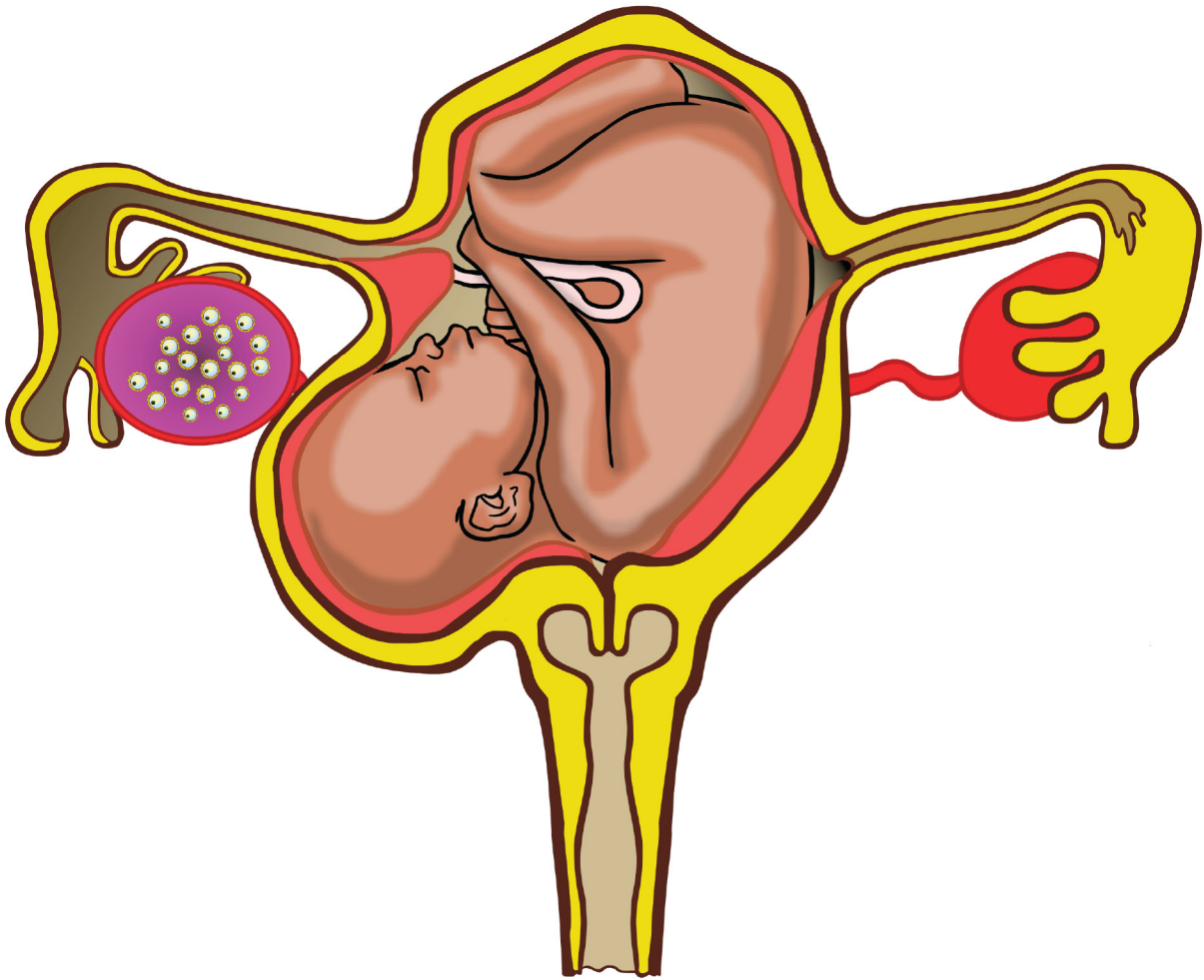
- Mae'r babi wedi ffurfio'n llawn.
- Mae'r holl organau wedi datblygu ynghyd â'r cyhyrau, clustiau, gwefusau, esgyrn a'r organau rhywiol ond mae llawer iawn o ddatblygu i'w wneud eto.
- Mae'r amrannau yn dechrau datblygu.
- Mae'r babi yn medru symud ei freichiau a'i goesau.
- Mae'r galon yn curo'n gryf ac yn gyflym.
- Mae bol y fam wedi tyfu'n fwy gan fod y babi'n tyfu.
- Mae'r babi yn mesur tua 6cm o hyd, yr un maint â bawd oed olyn.
- Mae y fam yn mynd i weld y meddyg neu'r fydwraig er mwyn gwneud yn siŵr bod y babi'n tyfu yn iawn ac yn iach.

6 mis / 24 wythnos



- Mae'r gwallt yn dechrau tyfu.
- Mae'n edrych fwy fel babi.
- Mae'r babi'n medru clywed lleisiau a cherddoriaeth ac yn medru synhwyro goleuni a thywyllwch.
- Mae y fam yn aml yn teimlo'r babi'n symud ac yn cicio.
- Mae bol y fam wedi tyfu'n fwy gan fod y babi'n tyfu.
- Gallwch glywed calon y babi'n curo drwy stethosgop.
- Mae'r babi wedi tyfu i tua 15 - 20cm o hyd.

9 mis / 40 wythnos



- Mae'r babi'n symud llawer llai rŵan gan nad oes llawer o le ym mol y fam.
- Mae pen y babi yn wynebu i lawr fel arfer ac yn barod ar gyfer y geni.
- Mae'r babi yn dechrau cael yr igian wrth baratoi ar gyfer anadlu.
- Mae dannedd bach yn dechrau tyfu o dan y gymiau.
- Mae'r babi tua 50cm o hyd ac wedi tyfu'n llawn.